

## Alessandro VENTURINI

---

**From:** EAU Forages <forages@eau.etat.lu>  
**Sent:** mercredi 22 janvier 2025 10:47  
**To:** Alessandro VENTURINI  
**Subject:** RE: Admissibilité forages géothermiques - P25-007

Bonjour Monsieur Venturini,

Suite à votre demande du 09.01.25, veuillez trouver ci-après l'avis des experts de la division des eaux souterraines et des eaux potables ESEP préalable concernant la faisabilité d'un forage pour utilisation d'énergie géothermique.

Etant donné la configuration géologique dans la zone indiquée (parcelles cadastrales 1171/2853 e.a. à Bofferdange), la profondeur maximale d'un forage ne devra dépasser en aucun cas 80 mètres.

Cette limitation de profondeur est nécessaire afin de ne pas risquer de créer une connexion directe entre deux formations aquifères différentes.

Les informations ci-dessus vous sont fournies à titre indicatif et que la réalisation de forages nécessite une autorisation d'exploitation. La demande d'autorisation est à introduire à l'Administration de la gestion de l'eau. Nous conseillons aussi de réaliser les travaux de forage avec une société ou un bureau de géologue possédant de l'expérience approfondie dans la géologie du Luxembourg.

A noter que, dans le cas où le projet en question figure à l'annexe IV (point 78) du règlement grand-ducal du 15 mai 2018 établissant les listes de projets soumis à une évaluation des incidences sur l'environnement, il devra faire l'objet d'une vérification préliminaire conformément aux dispositions de l'article 4 de la loi du 15 mai 2018 relative à l'évaluation des incidences sur l'environnement.

78	Forages géothermiques en profondeur : Un ou plusieurs forages géothermiques en profondeur, sur un site, d'une puissance d'absorption thermique totale des sondes supérieure à 30 kW
----	---

*L'accord de principe ne vaut en aucun cas autorisation et ne préjudicie en rien l'octroi ou le refus de l'autorisation.*

*Il appartient au requérant sollicitant cet accord de principe, de s'assurer au préalable que le projet soumis est compatible avec la législation et les servitudes en vigueur.*

*Il permet à l'Administration après une étude sommaire du projet et des plans y afférents - de se prononcer généralement et a priori sur sa faisabilité et de permettre son avancée.*

*Cependant si une étude approfondie du dossier démontre que le projet a un impact négatif sur les ressources hydriques, et que par conséquent, certains paramètres de construction ou emprise ne sont finalement pas réalisables, ou nécessitent des alternatives, ou que l'octroi de certaines autorisations n'est pas possible, l'Administration de la gestion de l'eau ne saurait être tenue d'une quelconque responsabilité.*

Bescht Gréiss / Meilleures salutations / Mit freundlichen Grüßen

**Sven Barthel**

Chargé de gestion  
Unité Autorisations

Administration de la gestion de l'eau  
1, avenue du Rock'n'Roll  
L-4361 Esch-sur-Alzette

Tél. (+352) 247-50 923

E-mail [sven.barthel@eau.etat.lu](mailto:sven.barthel@eau.etat.lu)

[www.waasser.lu](http://www.waasser.lu) | [www.emwelt.lu](http://www.emwelt.lu)



Administration  
de la gestion de l'eau  
Grand-Duché de Luxembourg

**From:** Alessandro VENTURINI <Alessandro.Venturini@golav.lu>

**Sent:** 9. Januar 2025 16:57

**To:** Sven Barthel <sven.barthel@eau.etat.lu>; EAU Forages <forages@eau.etat.lu>

**Subject:** Admissibilité forages géothermiques - P25-007

⚠ **Expéditeur externe** au réseau de l'Etat. Voir les consignes de sécurité sur [ctie.etat.lu](http://ctie.etat.lu).

Bonjour Monsieur Barthel et meilleurs vœux pour la nouvelle année,

Je vous contacte dans le cadre d'un futur projet de construction à Bofferdange.

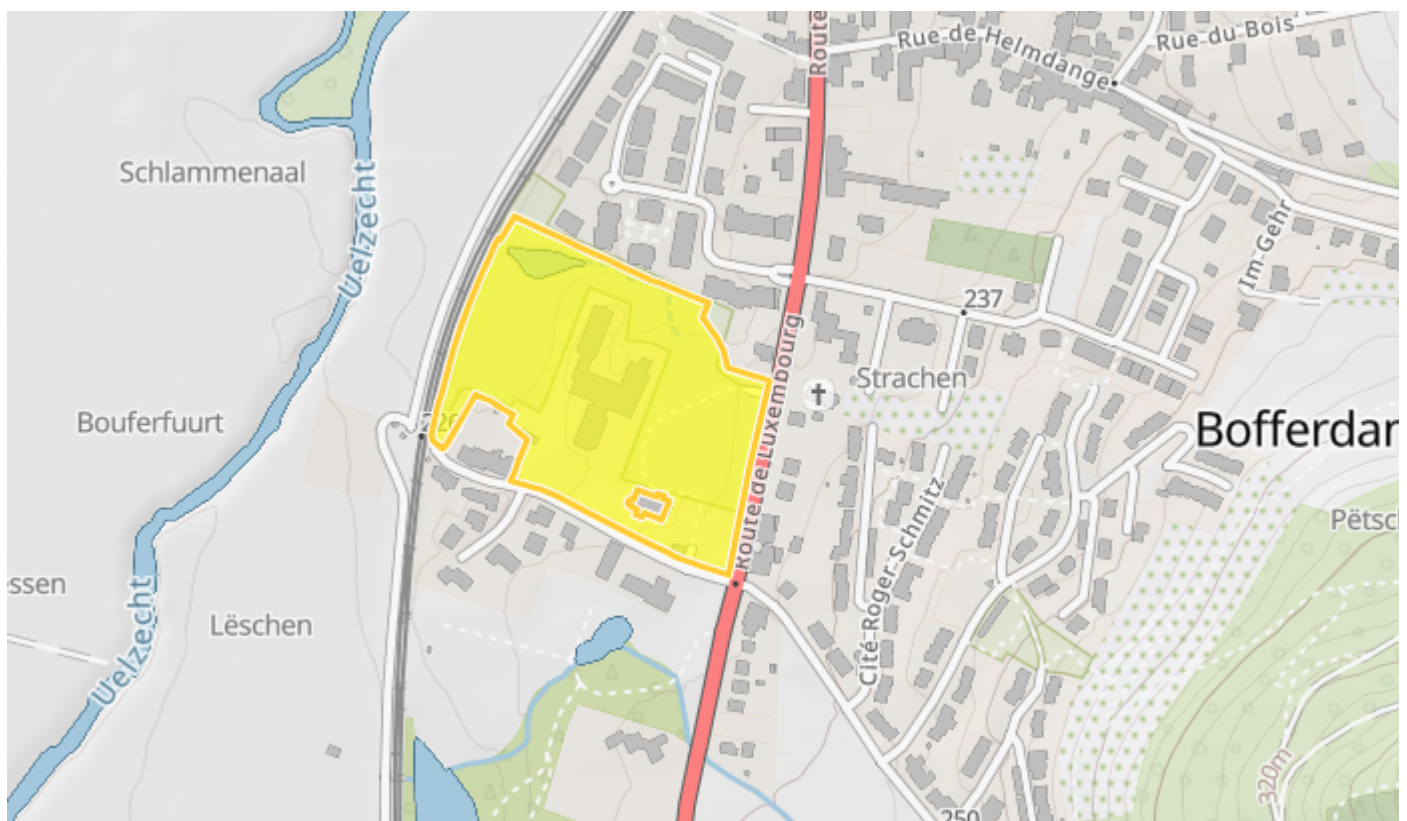
Nous aimerions savoir si des forages géothermiques sont en principe admis sur les parcelles  
1171/2853 et 1120/1209

Section : C de BOFFERDANGE ET HELMDANGE

Commune de Lorentzweiler

[https://maps.geoportail.lu/theme/main?fid=359\\_074C01171002853](https://maps.geoportail.lu/theme/main?fid=359_074C01171002853)

et le cas échéant, la profondeur maximale autorisable.



Merci d'avance pour vos renseignements,

Meilleures salutations

Alessandro VENTURINI	
Phone:	+352-436676-270
GSM :	+352-621 638 014
Mail :	<a href="mailto:alessandro.venturini@golav.lu">alessandro.venturini@golav.lu</a>

---

#### Alessandro VENTURINI

---

<b>Phone:</b>	+352 43 66 76-270
<b>GSM:</b>	+352 621 638 014
<b>Mail:</b>	<a href="mailto:Alessandro.Venturini@golav.lu">Alessandro.Venturini@golav.lu</a>
<b>Find us on:</b>	